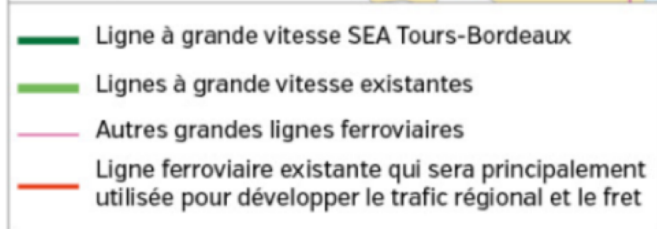


Quels sont les enjeux de la LGV SEA ?



1 La ligne à grande vitesse Sud Europe Atlantique (SEA)

VOCABULAIRE

► Ligne à grande vitesse (LGV)

Ligne ferroviaire construite pour des trains roulant au-delà des 220 km/h et nécessitant un tracé et une signalisation spécifiques.

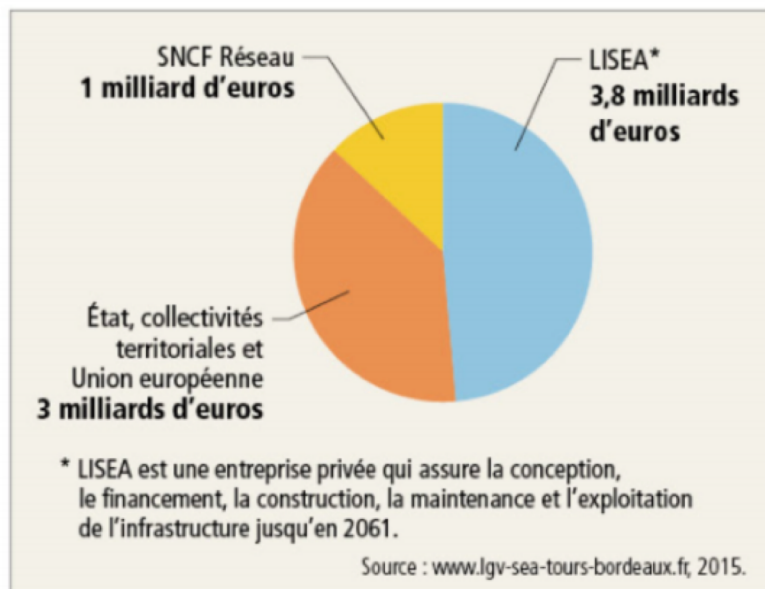
2 Des enjeux et des attentes

Alicia : « Bordeaux est une des dernières grandes métropoles non raccordées à la très grande vitesse. L'entrée en service de la LGV constitue à ce titre une remise à niveau susceptible de fortifier l'économie et l'attractivité de la ville. »

Jérôme : « La LGV devrait accélérer le développement du territoire bordelais. Malgré l'attractivité qu'elle exerce, Bordeaux manque de centres de décision, de services aux entreprises. Or l'arrivée de la LGV peut encourager des sociétés de taille moyenne à y implanter leurs sièges. »

Luc : « La région attend depuis longtemps la LGV qui permettra de conforter son attractivité et d'envisager de meilleures réponses aux besoins de mobilité, aux défis environnementaux et de liaisons de qualité entre les villes qui composeront la très grande région de demain. »

■ D'après LISEA Express, n°11, avril 2015.



3 Le financement de la LGV SEA



4 Un viaduc en construction près de Bordeaux pour le passage des TGV, 2014

Document complémentaire 1

La nouvelle ligne améliorera l'attractivité économique des territoires desservis grâce à une réduction considérable des temps de parcours. La LGV assurera la liaison Paris-Bordeaux en 2 heures environ contre 3 heures aujourd'hui. Cette performance confère au rail un avantage comparatif significatifs sur les autres modes de transport.

En termes d'aménagement du territoire, la LGV SEA constituera un maillon de l'axe transeuropéen reliant par la façade atlantique, les régions du nord de l'Europe avec le sud-ouest de la France et la péninsule Ibérique (Espagne et Portugal).

Le chantier, débuté en 2012, s'échelonne sur 5 années pour permettre une mise en service en 2017. La LGV traverse deux régions (Centre-Val de Loire et Aquitaine-Limousin-Poitou-Charentes), 6 départements et 113 communes. Son coût est estimé à 7,8 milliards d'euros.

www.lgv-sea-tours-bordeaux.fr

Document complémentaire 2

Premier point à aborder, les chiffres bruts de fréquentation de la ligne, sur laquelle la SNCF est seule à circuler en attendant l'ouverture à la concurrence en 2021 ou le lancement d'une liaison internationale. La SNCF annonce 5,5 millions de voyageurs sur la ligne Bordeaux-Paris, soit une hausse de 50 % (+70 % avant les grèves du printemps 2018). Lisea estime de son côté que le trafic annuel sur l'axe Bordeaux-Paris [...] serait passé de 16 à 20 millions de passagers. [...]

Pour ce qui est des bénéfices économiques, le sujet est aussi intéressant que complexe à analyser. [...] L'un des enjeux de la LGV était de permettre l'arrivée de nouvelles entreprises et sur ce plan, le défi est assez réussi. Ubisoft, Deezer, Betclik, Back Market... et beaucoup d'autres [...] ont implanté des bureaux à Bordeaux ces derniers mois. A chaque fois, la combinaison du dynamisme local et de l'accessibilité en train a été mise en avant même si les logiques obéissent à divers motifs. [...] La seule chose à peu près certaine, c'est que le fait de placer Bordeaux à 2 heures de Paris en train a attiré davantage encore de touristes dans la métropole bordelaise mais aussi sur le bassin d'Arcachon.[...] Même si à ce jour, aucun organisme n'a chiffré précisément cet « effet LGV » [...] Invest in Bordeaux, l'agence chargée d'aider de nouvelles entreprises à s'installer, annonce [...] la création de plus de 2 000 emplois nets en un an sur Bordeaux Métropole grâce à des entreprises exogènes. Si l'on élargit aux entreprises déjà présentes sur le territoire, le chiffre devait tourner autour des 11.000 créations nettes selon le président de la Métropole, Alain Juppé. [...]

Le perdant de l'histoire semble assez clairement être Hop ! Air France. La navette entre Bordeaux et Paris, si elle a plutôt bien résisté au début, recule mois après mois. [...]

5 Un aménagement essentiel

La France ne doit et ne peut se résumer dans une relation entre Paris et les grandes métropoles.

La LGV est un outil au service de l'égalité et de l'aménagement des territoires du développement économique, du service public, du développement durable. C'est enfin un équipement de transport essentiel pour les déplacements de tous.

La gare TGV d'Angoulême rayonne au-delà de l'agglomération et du département. De nombreux habitants de la Dordogne, du Limousin, de la Charente-Maritime et du nord de la Gironde viennent prendre leur train en gare d'Angoulême pour des raisons de proximité, dans un esprit de rationalisation de leurs déplacements et de préoccupation en matière de développement durable.

■ Éric Savin, maire de Jauldes, délibérations du conseil municipal, 20 avril 2015.